



Un site naturel : le chantier est installé au cœur d'un espace de plein air, préservé, en moyenne montagne. Pensez à vous équiper en conséquence et en fonction de la météo.

Déambulez dans un chantier où l'on bâtit, pendant 40 ans, une ville neuve à la manière du 14^e siècle !

Observez les gestes et techniques du Moyen Age, assistez à l'édification des bâtiments de Montcornelles, échangez avec nos bâtisseurs...



Nouveau en 2021 !

Le chantier de la tour porte démarre. Elle sera un jour l'une des portes d'entrée de la ville.



Accessibilité : le chantier dispose d'un circuit en pente douce accessible aux personnes à mobilité réduite. Le reste du parc est une zone naturelle vallonnée, prévoir de bonnes chaussures.



Un chantier participatif : pour contribuer aux travaux en tant que bénévole, contactez-nous !



Les chiens sont les bienvenus, tenus en laisse.

Restauration :

zone pique-nique, buvette et snack «La taverne des bâtisseurs»



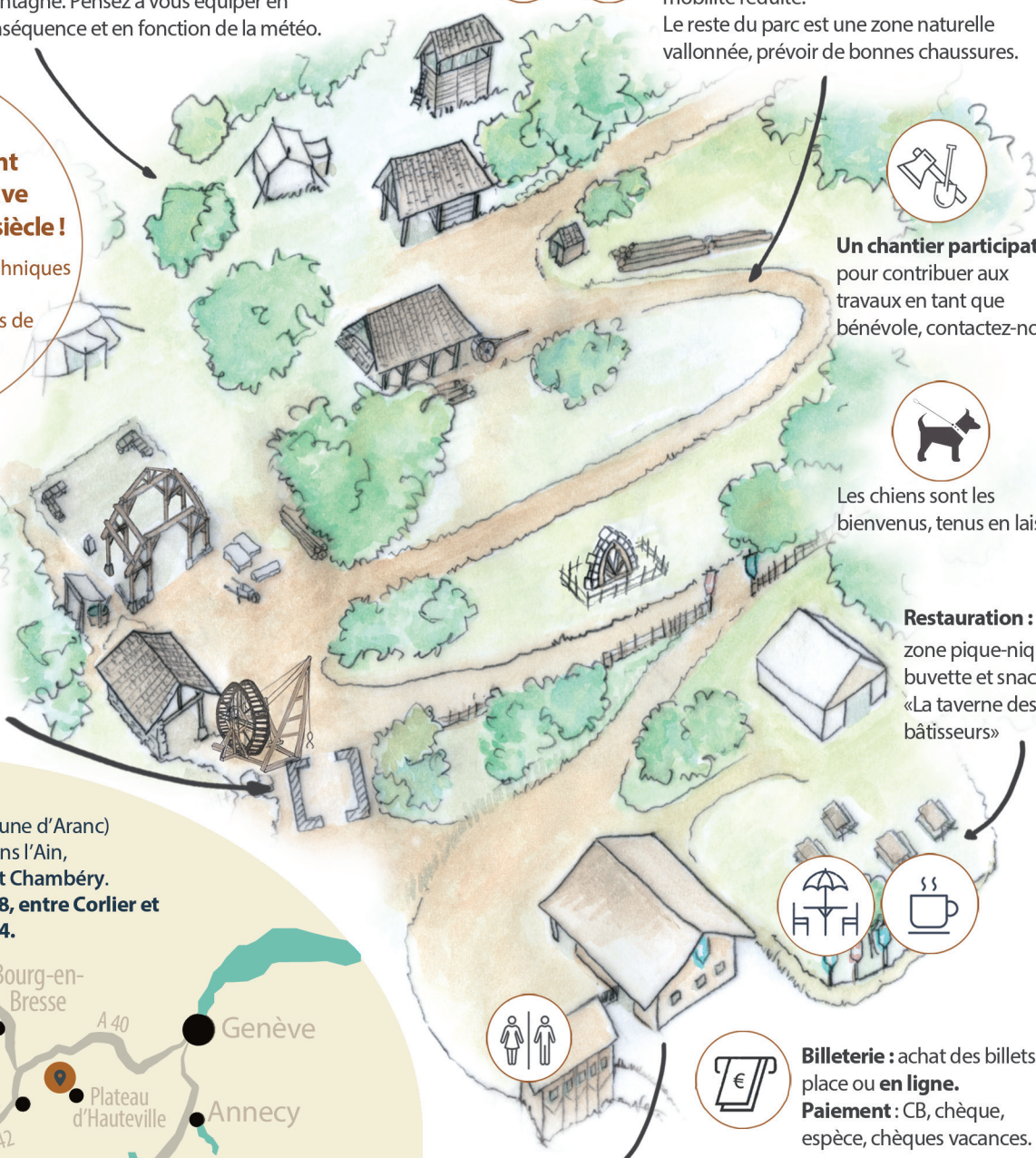
Billetterie : achat des billets sur place ou en ligne.
Paiement : CB, chèque, espèce, chèques vacances.



Boutique : Pour emporter un souvenir de votre expérience à Montcornelles et poursuivre l'aventure chez vous !

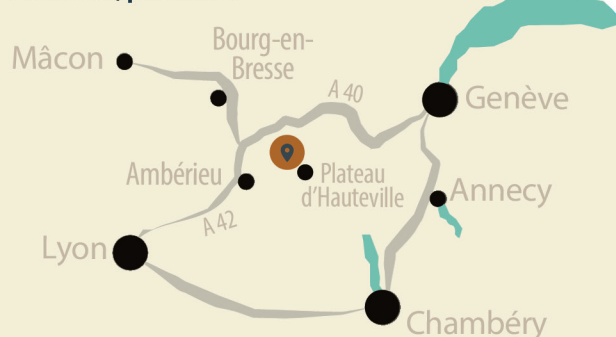


parking gratuit



SITUATION :

A Rougemont (commune d'Aranc) au cœur du Bugey, dans l'Ain, entre Lyon, Genève et Chambéry. **Accès le long de la D8, entre Corlier et Hauteville, par la D34.**



Lyon : 1h10 Genève : 1h10
Chambéry : 1h30 Bourg-en-Bresse : 50 min

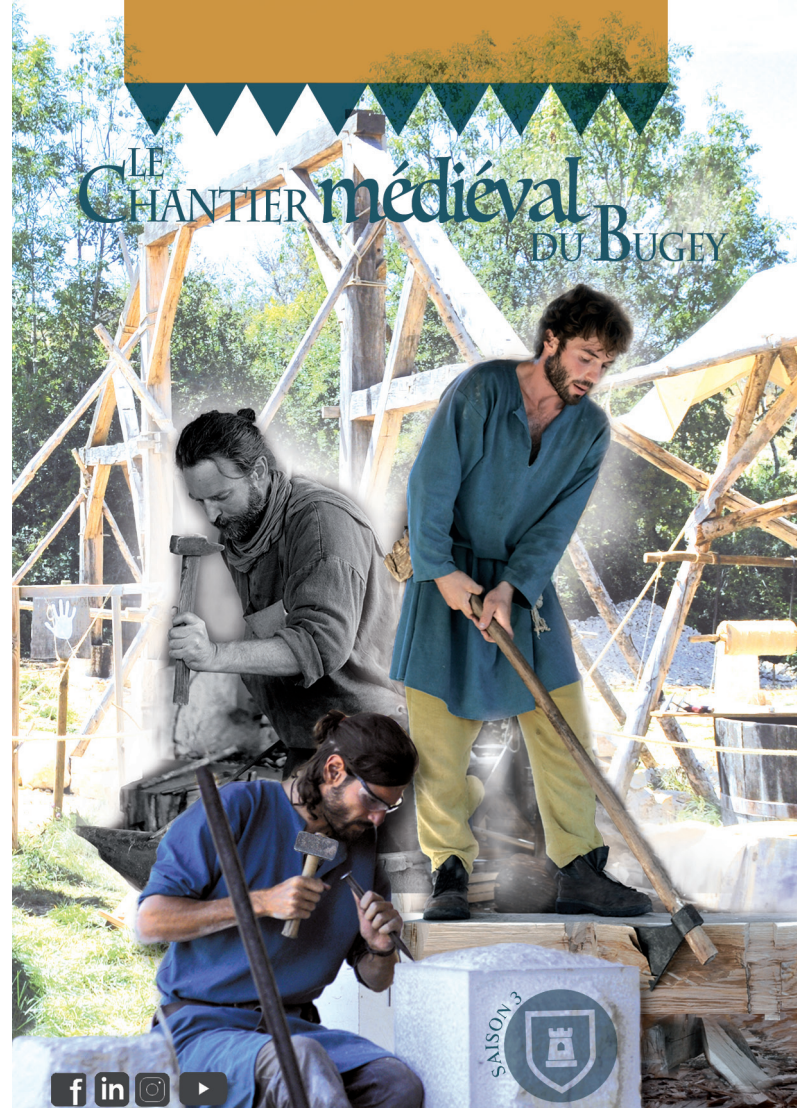
Montcornelles © : une création de Régis Navarro - tous droits réservés



MONTCORNELLES

Voyagez en 1347 !

LE CHANTIER médiéval DU BUGEY



06 41 12 64 99 - www.montcornelles.fr

SCIC SA Chantier médiéval du Bugey (RCS 829 289 487 Bourg-en-Bresse). Photos p.1 : M. Renaux, P.Quentin. Ne pas jeter sur la voie publique. Imprimé chez RapidFlyer.